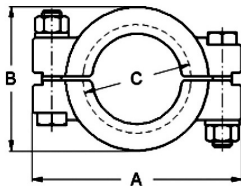
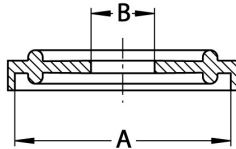


Klemmverbindung DIN 32676, Flansch Ø 34–319
Art.Nr.
EUR
Art.Nr.
EUR
Klammer FL-Solid

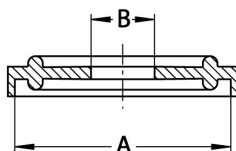
 TÜV Bauteilprüfung
 TÜV Type-test


DN	A	B	C	Ø Flansch			AISI304	
25-40	102,5	70	53,1	50,5			210916	28,40
50	115	82	66,5	64			210905	30,60
2,5"	128	96	79,9	77,5			210906	36,20
65	140	109	93	91			210907	40,40
80	152	122	110	106			210938	43,20
100	166	134	121,2	119			210908	45,90
115	178	146	134	130			210909	60,30
125	212,5	176	159	155			210910	97,20
150	243	204	187	183			210911	115,30
200	294	254,5	237,5	233,5			210912	142,70

Klemmdichtung DIN


DN	A	B				EPDM		EPDM USP VI	
10	34	10,2				220630	1,20	223630	Anfrage
15	34	16,2				220631	1,20	223631	Anfrage
20	34	20,2				220632	1,20	223632	Anfrage
25	50,5	26,2				220633	1,30	223633	Anfrage
32	50,5	32,2				220634	1,30	223634	Anfrage
40	50,5	38,2				220635	1,30	223635	Anfrage
50	64	50,2				220636	1,70	223636	Anfrage
65	91	66,2				220637	2,80	223637	Anfrage
80	106	81,2				220638	3,20	223638	Anfrage
100	119	100,2				220639	4,30	223639	Anfrage
115 *	130	110,5				220609	11,50	223609	Anfrage
125	155	125,2				220641	13,10	223641	Anfrage
150	183	150,2				220642	15,40	223642	Anfrage
200	233,5	200,2				220644	18,30	223644	Anfrage
250 *	268	250,2				220646	Anfrage	223646	Anfrage
300 *	319	300,2				220648	Anfrage	223648	Anfrage

* Ähnlich DIN 32676

Klemmdichtung DIN


DN	A	B				FKM		FKM USP VI	
10	34	10,2				220830	4,50	224230	Anfrage
15	34	16,2				220831	4,50	224231	Anfrage
20	34	20,2				220832	4,50	224232	Anfrage
25	50,5	26,2				220833	4,60	224233	Anfrage
32	50,5	32,2				220834	4,60	224234	Anfrage
40	50,5	38,2				220835	4,60	224235	Anfrage
50	64	50,2				220836	5,50	224236	Anfrage
65	91	66,2				220837	9,40	224237	Anfrage
80	106	81,2				220838	10,80	224238	Anfrage
100	119	100,2				220839	11,90	224239	Anfrage
115 *	130	110,5				220809	16,70	224209	Anfrage

* Ähnlich DIN 32676

LINNEMANN
 Rohrverbindungen • Edelstahlarmaturen
 Pipe connections • Stainless steel fittings

 LINNEMANN GmbH • Heerweg 14–16
 72070 Tübingen / Germany

 Fon: +49 (0) 7071 97555-0
 Fax: +49 (0) 7071 97555-10

 E-Mail: info@linnemann-online.com
 Internet: www.linnemann-online.com

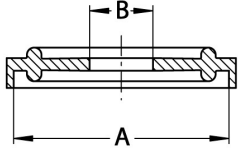
Klemmverbindung DIN 32676, Flansch Ø 34–319

Art.Nr. EUR Art.Nr. EUR

Klemmdichtung DIN

DN	A	B			
125	155	125,2			
150	183	150,2			
200	233,5	200,2			
250 *	268	250,2			
300 *	319	300,2			

FKM		FKM USP VI	
220841	22,30	224241	Anfrage
220842	25,40	224242	Anfrage
220844	34,70	224244	Anfrage
220846	Anfrage	224246	Anfrage
220848	Anfrage	224248	Anfrage

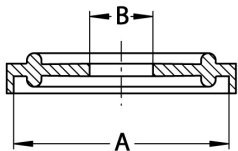


* Ähnlich DIN 32676

Klemmdichtung DIN

DN	A	B			
10	34	10			
15	34	16			
20	34	20			
25	50,5	26			
32	50,5	32			
40	50,5	38			
50	64	50			
65	91	66			
80	106	81			
100	119	100			
115	130	109,7			
125	155	125			
150	183	150			
200	233,5	200			
250	268	250			
300	319	300			

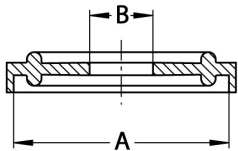
PTFE		PTFE USP VI	
221130	9,20	224530	Anfrage
221131	9,20	224531	Anfrage
221132	9,20	224532	Anfrage
221133	9,60	224533	Anfrage
221134	9,60	224534	Anfrage
221135	9,60	224535	Anfrage
221136	10,70	224536	Anfrage
221137	16,20	224537	Anfrage
221138	17,90	224538	Anfrage
221139	19,70	224539	Anfrage
221109	21,30	224509	Anfrage
221141	27,50	224541	Anfrage
221142	35,90	224542	Anfrage
221144	49,40	224544	Anfrage
221146	Anfrage	224546	Anfrage
221148	Anfrage	224548	Anfrage



Klemmdichtung DIN

DN	A	B			
10	34	10,2			
15	34	16,2			
20	34	20,2			
25	50,5	26,2			
32	50,5	32,2			
40	50,5	38,2			
50	64	50,2			
65	91	66,2			
80	106	81,2			
100	119	100,2			
115 *	130	110,5			
125	155	125,2			
150	183	150,2			
200	233,5	200,2			

VMQ		VMQ USP VI	
220730	1,30	223930	Anfrage
220731	1,30	223931	Anfrage
220732	1,30	223932	Anfrage
220733	1,40	223933	Anfrage
220734	1,40	223934	Anfrage
220735	1,40	223935	Anfrage
220736	1,90	223936	Anfrage
220737	3,20	223937	Anfrage
220738	3,70	223938	Anfrage
220739	4,80	223939	Anfrage
220709	13,60	223909	Anfrage
220741	15,70	223941	Anfrage
220742	18,30	223942	Anfrage
220744	25,50	223944	Anfrage



* Ähnlich DIN 32676

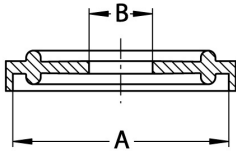
Klemmverbindung DIN 32676, Flansch Ø 34–319

Art.Nr.	EUR	Art.Nr.	EUR
---------	-----	---------	-----

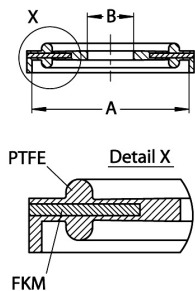
Klemmdichtung DIN

DN	A	B				VMQ		VMQ USP VI	
250 *	268	250,2				220746	Anfrage	223946	Anfrage
300 *	319	300,2				220748	Anfrage	223948	Anfrage

* Ähnlich DIN 32676

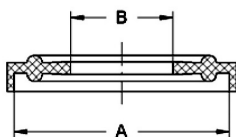


Klemmdichtung DIN, ummantelt



DN	A	B				PTFE-FKM		PTFE-FKM USP VI	
10	34	10				221830	11,40	224830	Anfrage
15	34	16				221831	11,40	224831	Anfrage
20	34	20				221832	11,40	224832	Anfrage
25	50,5	26				221833	12,70	224833	Anfrage
32	50,5	32				221834	12,70	224834	Anfrage
40	50,5	38				221835	12,70	224835	Anfrage
50	64	50				221836	13,20	224836	Anfrage
65	91	66				221837	17,60	224837	Anfrage
80	106	81				221838	18,70	224838	Anfrage
100	119	100				221839	20,60	224839	Anfrage
115	130	109,7				221809	22,00	224809	Anfrage
125	155	125				221841	28,50	224841	Anfrage
150	183	150				221842	37,80	224842	Anfrage
200	233,5	200				221844	54,90	224844	Anfrage
250	268	250				221846	71,50	224846	Anfrage
300	319	300				221848	83,60	224848	Anfrage

Klemmdichtung ASME



DN	A	B				EPDM		EPDM USP VI	
1"	50,5	23,1				225703	1,30	225603	Anfrage
1,5"	50,5	35,3				225704	1,30	225604	Anfrage
2"	64	48				225705	1,70	225605	Anfrage
2,5"	77,5	60,7				225706	2,30	225606	Anfrage
3"	91	73,1				225707	2,80	225607	Anfrage
4"	119	97,8				225708	4,30	225608	Anfrage
4,5" *	130	110,5				225709	11,50	225609	Anfrage
5,5" *	155	135,9				225710	13,10	225610	Anfrage
6,6" *	183	163,3				225711	15,40	225611	Anfrage
8,6" *	233,5	214,1				225712	18,30	225612	Anfrage

* Ähnlich DIN 32676